



# ERASMUS+ SPÁJA

**Návratnosť investícií do vzdelávania na pracovisku a učňovského vzdelávania**

***Nataša Urbančíková***

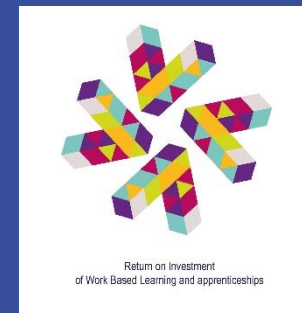
*Technická univerzita v Košiciach, Ekonomická fakulta*



Erasmus+



# Základné údaje:



ERASMUS+: STRATEGICKÉ PARTNERSTVO OPV

1.11. 2017 - 31.10.2019

Grant: 269 293€

8 partnerov

8 krajín



# Partneri projektu



## **TECHNICKÁ UNIVERZITA V KOŠICIACH**

Koordinátor projektu  
SLOVENSKO

## **IDEC**

Podnik  
GRÉCKO

## **CECOA**

Centrum odborného vzdelávania a  
prípravy  
PORTUGALSKO

## **SOCIAL VALUE UK**

NÁRODNÁ SIEŤ ORGANIZÁCIÍ  
VEĽKÁ BRITÁNIA

## **KISMC**

Sociálny podnik  
BULHARSKO

## **POLITEKNIKA IKASTEGIA TXORIERRI**

Centrum odborného vzdelávania a  
prípravy  
ŠPANIELSKO

## **COSMIC INNOVATION**

Podnik  
CYPRUS

## **DLEARN**

European Digital Learning Network  
TALIANSKO

# Ciele projektu:



Prispieť k **trvalo udržateľným investíciám do vzdelávania na pracovisku a učňovského vzdelávania** poukázaním na prínosy tohto vzdelávania pre MSP a pre celú spoločnosť.

Vytvoriť **model pre výpočet návratnosti investícií** do vzdelávania.

Vytvoriť **digitálny nástroj** pre vizualizáciu modelu návratnosti investícií.

Vypracovať **príručku najlepších postupov**, ktorá bude určená MSP a ktorá poskytne potrebné informácie o tom ako navrhnuť, implementovať a monitorovať učňovské vzdelávanie tak, aby prinášalo prínosy pre podniky a pre celú spoločnosť.

Podporiť spoluprácu medzi **poskytovateľmi odborného vzdelávania a prípravy a MSP** prostredníctvom hodnotenia a testovania modelu návratnosti investícií.

# Prečo vzdelávanie na pracovisku (WBL) a učňovské vzdelávanie?



WBL sa považuje za silný nástroj na rozvoj pracovných zručností a podporu produktivity práce.

Riešenie problému nesúlady medzi schopnosťami, ktoré si pracovný trh vyžaduje a tým, ktoré poskytuje systém vzdelávania a OP.

Ľahší prechod mladých ľudí zo vzdelávacieho systému do práce.

Možnosti riešenia problému nezamestnanosti mladých ľudí.

Krajiny so silným systémom OVP/učňovského vzdelávania majú nižšiu mieru nezamestnanosti mladých ľudí

# Výstupy projektu



Return on Investment  
of Work Based Learning and apprenticeships

6 národných výskumných správ

Súhrnná správa

Model návratnosti investícií

Digitálny nástroj pre  
vizualizáciu modelu

Príručka najlepších postupov





# Digitálny nástroj

- Jednoduchý vizuálny nástroj na efektívne znázornenie všetkých mechanizmov, kritérií a postupov, v rámci ktorých sa transformujú kvalitatívne a kvantitatívne finančné a sociálne ukazovatele na hodnoty, ktoré sú dôležité na meranie návratnosti investícií do vzdelávania na pracovisku pre MSP.
- Prostredníctvom tohto nástroja MSP budú mať možnosť lepšie porozumieť tomu, aké ukazovatele a hodnoty sú podstatné pre trvalú udržateľnosť investícií do vzdelávania na pracovisku a učňovského vzdelávania.
- <http://roiwbl.eu/digital-tool/>



# Aktuálny stav

- **6 národných správ a Súhrnná správa (ENG)**
- **Model (ENG+ SK,BG,IT,GR,PT, ES)**
- **Digitálny nástroj** na vizualizáciu modelu návratnosti investícií vytvorený v rámci projektu bude voľne dostupný pod licenciou Creative Common\_ENG
- Príručka najlepších postupov\_ENG
- Príručka pre MSP\_ENG
- Návod na udeľovanie odznaku\_ENG





## RETURN ON INVESTMENT OF WORK BASED LEARNING (WBL) AND APPRENTICESHIPS

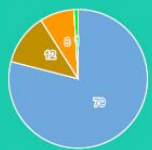
SMEs are Europe's motor for growth and employment. The availability of skilled labour is an important prerequisite to their prosperity. Nonetheless, there is a mismatch between the skills the labour market demands and those that the education and training system provides.

Quality work-based learning and apprenticeships can be an efficient way of addressing labour market imbalances.

### SOME NUMBERS ON WBL AND APPRENTICESHIP IN SMEs IN SELECTED COUNTRIES IN EUROPE

(The data provided are related to the researches done by the project partners during the ROI project development)

N° OF COMPANIES INVOLVED IN A WBL OR APPRENTICESHIP PROGRAMME



• 79% - Yes  
• 17% - No, but considering  
• 3% - No, not considering  
• 1% - Don't know

N° OF COMPANIES WITH INSTITUTIONAL POLICIES ON WBL AND APPRENTICESHIP



• 62% - Yes  
• 22% - No, but considering  
• 8% - No, not considering  
• 8% - Don't know

N° OF COMPANIES WHO KNOW INSTITUTIONS PROVIDING SUPPORT FOR WBL



• 64% - Yes  
• 36% - No



FOR MORE INFORMATION HAVE A LOOK AT OUR SYNTHESIS REPORT, AVAILABLE ON ROI PROJECT WEBSITE @ <http://roiwbl.eu/resources/>

STAY IN CONTACT:



[help@roiwbl.eu](mailto:help@roiwbl.eu)



<http://roiwbl.eu/>



ROI - Return on Investment of Work Based Learning and apprenticeships



This project has been funded with support from the European Commission. This publication (communication) reflects the views only of the author, and the Commission cannot be held responsible for any use which may be made of the information contained therein. ROI of WBL and apprenticeships' project number: 2017-1-SK01-KA202-035375



Co-funded by the Erasmus+ Programme of the European Union

2019

### Apprenticeship badge framework

A Benchmark Guide for Return on Investment in apprenticeship

RoI of WBL and apprenticeships

1. Milena Koleva
2. Dimitar Hristov

Co-funded by the Erasmus+ Programme of the European Union



### INFORMATION PACKAGE FOR SMEs

## WORK-BASED LEARNING & APPRENTICESHIP: A WIN-WIN SITUATION FOR LEARNERS & SMEs



Return on Investment of Work Based Learning and apprenticeships

## Return on Investment of Work Based Learning and apprenticeships

Are you an SME already involved in apprenticeships and WBL or an SME with no previous experience in them?

ROI is the right project for you!

ROI is aimed at providing innovative tools and to raise the awareness about **WORK-BASED LEARNING & APPRENTICESHIP** as A WIN-WIN SITUATION FOR LEARNERS & SMEs.

Visit our website to know more about the project and tools: [www.roiwbl.eu](http://www.roiwbl.eu)



Co-funded by the Erasmus+ Programme of the European Union

This project has been funded with support from the European Commission. This communication reflects the views only of the author, and the Commission cannot be held responsible for any use which may be made of the information contained therein. ROI of WBL and apprenticeships' project number: 2017-1-SK01-KA202-035375



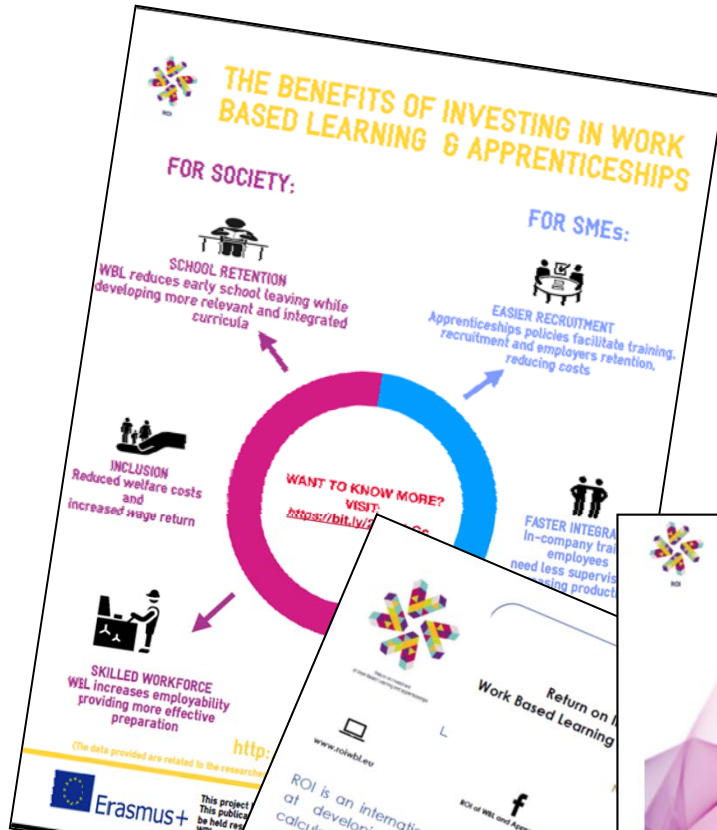
This project has been funded with support from the European Commission. This communication reflects the views only of the author, and the Commission cannot be held responsible for any use which may be made of the information contained therein. "ROI of WBL and apprenticeships" project number: 2017-1-SK01-KA202-035375

# Social Value and Social Return on Investment (SROI) Training

## Day 1 – Erasmus+ Return on Investment of Work Based Learning and Apprenticeships

**SOCIAL VALUE UK**

@socialvalueuk



**Return on Investment of Work Based Learning**

ROI of WBL and Apprenticeships

ROI is an international project aimed at developing a digital tool to calculate the Return on Investment of Work Based Learning and apprenticeships for SMEs.

**FIND OUT OUR LATEST NEWS!**

**PARTNERS:**

- TECHNICAL UNIVERZITA KOŠICE (Slovakia)
- IDEC (Greece)
- CECOIA (Portugal)
- SOCIAL VALUE UK (UK)
- ISMAC (Bulgaria)
- POLITEHNICA IKASTEGIA TXORIESSI (Spain)
- COSMIC INNOVATION (Cyprus)
- CLEAN (Italy)

**Erasmus+**

This project has been funded with support from the European Commission. This communication reflects the views only of the author, and the Commission cannot be held responsible for any use which may be made of the information contained therein. "ROI of WBL and apprenticeships" project number: 2017-1-SK01-KA202-035375

**2019**

**Synthesis Report for the Model for the Calculation of the Return on Investments of WBL and Apprenticeships**

ROI of WBL and apprenticeships

1. BEANDA, JOZEF  
2. URBANČUKOVÁ, NATAŠA

**CONTACT US**

hello@roiwbl.eu  
www.roiwbl.eu  
Facebook: ROIWBL

**PROJECT AIMS**

ROI is aimed at developing a RETURN ON INVESTMENT model to calculate the COSTS and BENEFITS for the SMEs of Apprenticeships and work based learning.

**Are you an SME? Do you want to know the ROI on WBL (Apprenticeship)?**

**Erasmus+**

Co-funded by the Erasmus+ Programme of the European Union

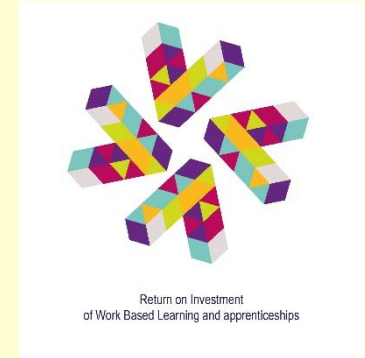


# Prínosy projektu



- model a praktický digitálny nástroj, ktorý umožní vypočítať návratnosť investícií do WBL a učňovského vzdelávania;
- možnosť zviditeľniť podnik prostredníctvom príručky najlepších postupov;
- oboznámenie sa s výhodami, ktoré ponúka WBL a učňovské vzdelávanie pre rozvoj podniku ako aj rozvoj regiónu;
- model a digitálny nástroj, ktorým je možné motivovať MSP, aby sa zapojili do poskytovania učňovského vzdelávania;
- pomoc v procese rozhodovania a prijímania rozhodnutí v oblasti podpory a financovania učňovského vzdelávania;
- pomoc pri zapojení do diskusie aj poskytovateľov odborného vzdelávania a prípravy a sociálnych partnerov s cieľom nájsť udržateľnú formu financovania učňovského vzdelávania;
- školenie v oblasti sociálneho vplyvu a hodnoty – zvyšovanie povedomia;
- podpora angažovanosti MSP prostredníctvom udelenia odznaku, ktorý získajú podniky úspešné v oblasti vzdelávania na pracovisku a učňovského vzdelávania.

# Výzvy



- náročnosť projektu
- nielen ekonomický ale aj sociálny aspekt
- sociálny vplyv + sociálna hodnota investícií do vzdelávania sa na pracovisku
- nájdenie kompromisu medzi rozsahom a náročnosťou projektu a možnosťami, ktoré ERASMUS+ projekt poskytuje

# Kontaktujte nás

<http://roiwbl.eu/>

[hello@roiwbl.eu](mailto:hello@roiwbl.eu)

Facebook: ROIWBL

[natasa.urbancikova@tuke.sk](mailto:natasa.urbancikova@tuke.sk)

